

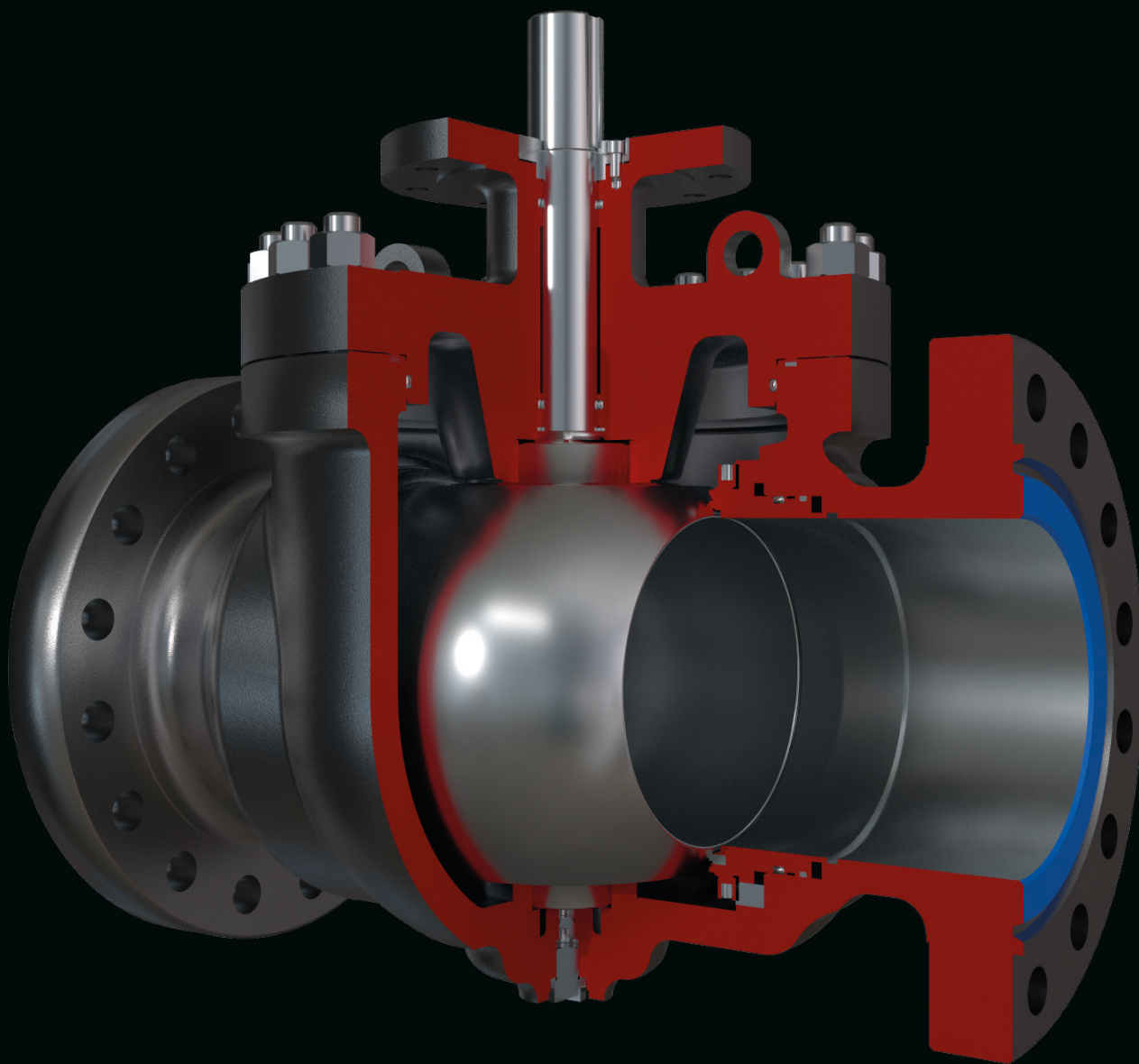


КРАНЫ ШАРОВЫЕ

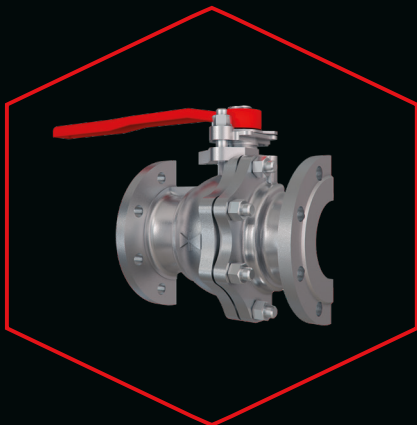
КРАНЫ ШАРОВЫЕ

Назначение	Краны шаровые предназначены для перекрытия потока рабочей среды в трубопроводах и другом технологическом оборудовании
Вид арматуры	Запорная, отсекающая, регулирующая, запорно-регулирующая
Размер	DN от 10 до 1400
Давление	PN от 6 до 400 кгс/см ²
Рабочая температура	от -273°С до +650°С
Рабочая среда	Жидкие и газообразные углеводороды, кислоты, щелочи, вода, пар, воздух, инертные газы и другие
Присоединение	Фланцевое, под приварку, либо по требованию Заказчика
Управление	Ручное (с рукояткой или редуктором) или от привода
Исполнение	тип 1 – разборный из 2 частей; тип 2 – разборный из 3 частей; тип 3 – цельносварной из 2 частей; тип 4 – разъемный с верхней крышкой; тип 5 – цельносварной из 3 частей подземный; тип 6 – цельносварной из 2 частей подземный; тип 7 – цельносварной из 3 частей; тип 8 – специальный
Исполнение фланцев	По заказу Потребителя присоединение к трубопроводу может быть любым в соответствии с ГОСТ, ASME, DIN
Строительные длины	По умолчанию по ГОСТ 28908, по специальному заказу возможно изготовление по API 6D или DIN
Герметичность затвора	По ГОСТ 9544. Класс А, либо по требованию Заказчика
Рабочее положение	Рабочее положение крана шарового на горизонтальном трубопроводе рукояткой или приводом вверх (допускается отклонение на 45° в любую сторону), на вертикальном – любое. При установке на вертикальном трубопроводе необходимо предусмотреть дополнительную опору под редуктор или привод. Направление подачи среды в кранах шаровых с любой стороны магистральных фланцев
Уплотнение	Сальниковое
Уплотнение затвора	Металл-металл, мягкое
Климатическое исполнение	По ГОСТ 15150(У1, ХЛ1, УХЛ1, Т1, УТ1, О1, М1, ОМ1,В1)
Особенности	<ul style="list-style-type: none"> • Возможно изготовление кранов шаровых с опорными лапами и дополнительными строповочными элементами • Для фланцевых кранов шаровых возможна установка поворотных или фланцевых заглушек • Для кранов шаровых с приварным соединением к трубопроводу возможна дополнительно установка приварных катушек. Необходимость установки, длина, нормативно-техническая документация и технические характеристики приварных катушек уточняются Заказчиком. • Площадки под присоединение приводов для приводной арматуры указаны как рекомендуемые. Решение о выполнении площадки по ISO или ГОСТ, а также о ее типе принимает Заказчик и поставщик электроприводов и указывает в заказе на приводную арматуру.

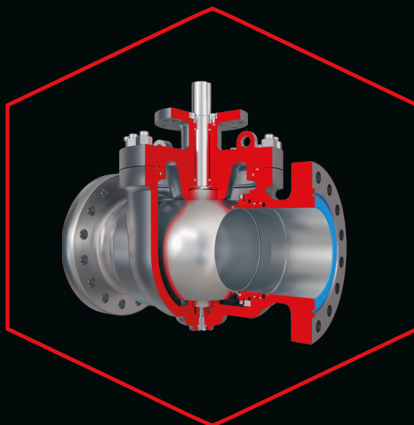
ОБЩИЙ ВИД КРАНА **ШАРОВОГО**



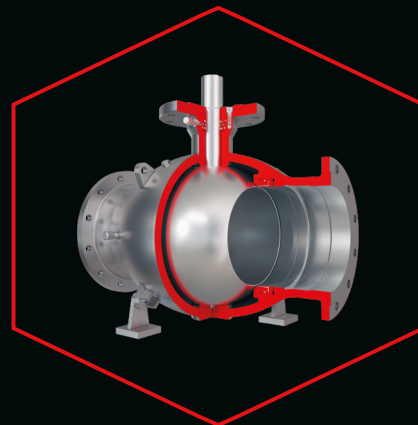
Изготовление и поставка по ТУ 3742-008-97965425-2007



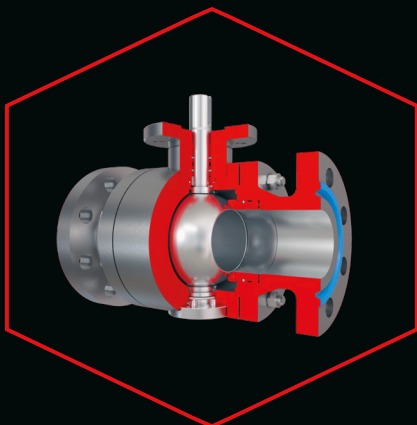
Краны шаровые
разборные из трёх
частей
DN 10-1400
PN 10-400 кгс/см²



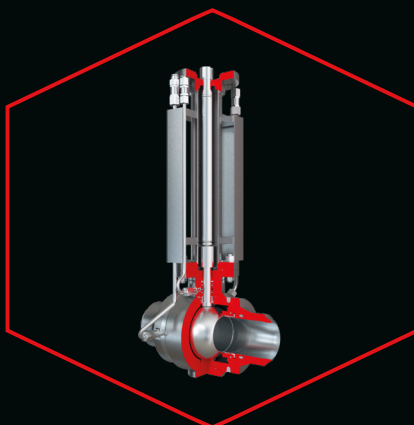
Краны шаровые
разборные
с верхней крышкой
DN 50-1200
PN 10-400 кгс/см²



Краны шаровые
цельноварные
из двух частей
DN 10-1400
PN 10-40 кгс/см²



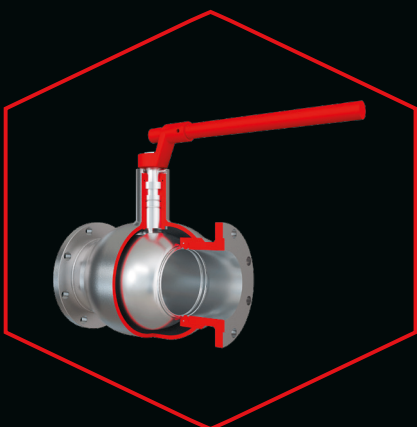
Краны шаровые
разборные из трёх
частей
DN 10-1400
PN 10-400 кгс/см²



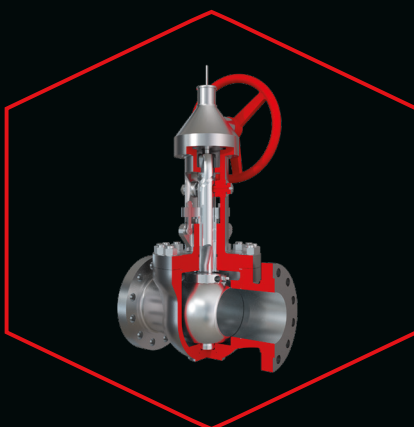
Краны шаровые
цельноварные из трёх
частей подземные
DN 50-250
PN 10-125 кгс/см²



Краны шаровые
цельноварные из двух
частей подземные
DN 300-1400
PN 16-125 кгс/см²



Краны шаровые
цельноварные
из трёх частей
DN 50-500
PN 10-400 кгс/см²



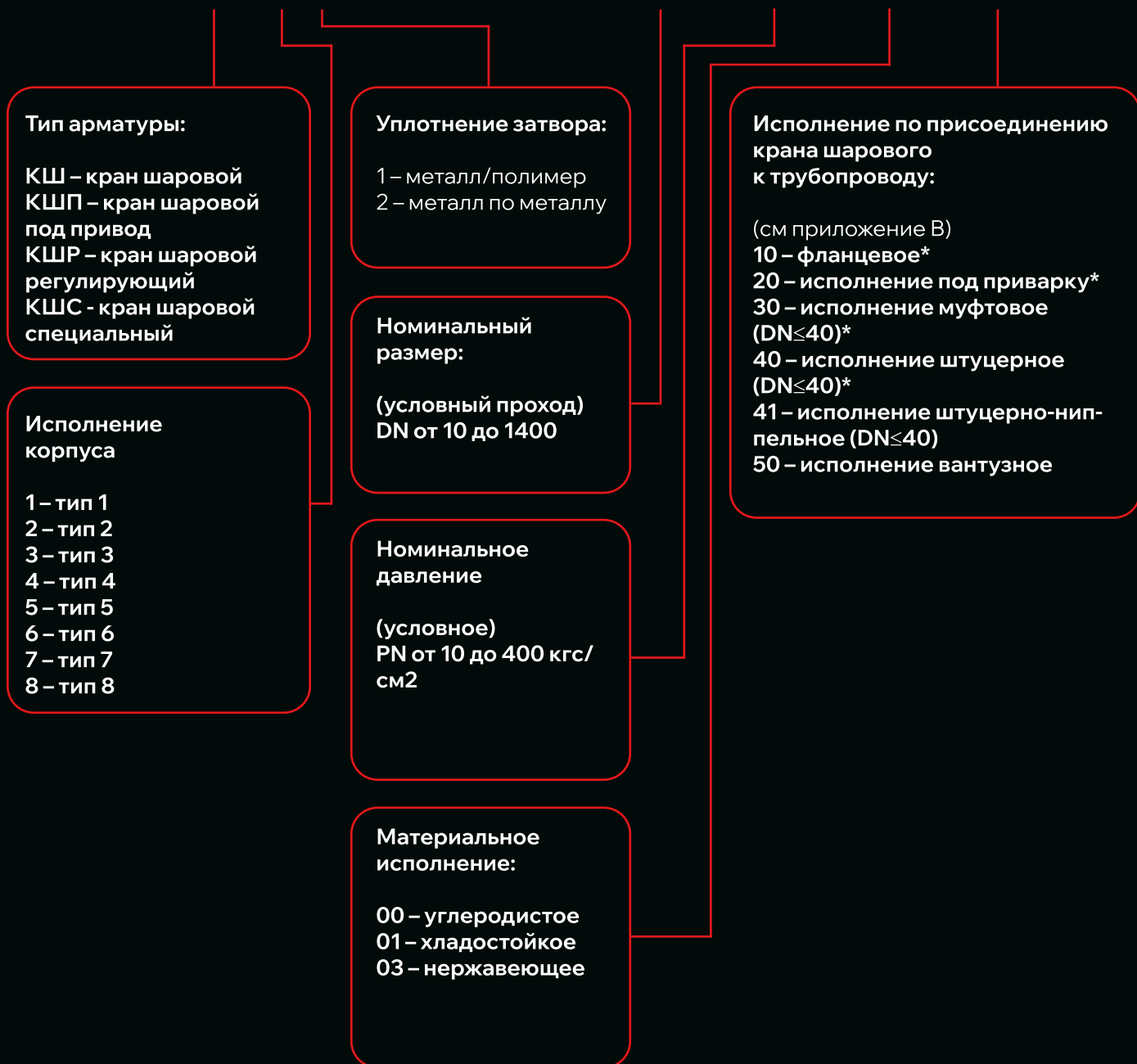
Краны шаровые
высокоциклические
из трёх частей
DN 50-700
PN 10-400 кгс/см²

**ОПРОСНЫЙ
ЛИСТ**



УСЛОВНОЕ БУКВЕННО-ЦИФРОВОЕ ОБОЗНАЧЕНИЕ КРАНА ШАРОВОГО

XXX.X.X — ВАРК — ХХХХ — ХХХ — ХХ — ХХ



* На исполнение необходимо указать нормативный документ в дополнительных требованиях. Если нормативный документ не будет указан, то исполнение будет выполнено по умолчанию. Обработка кромок под приварку по умолчанию будет выполнена согласно Приложению Г.

Пример обозначения крана шарового в заказе:

1. Кран шаровой надземный разборный из трех частей с уплотнением седла металл/полимер DN 300 PN 10,0 МПа фланцевый из хладостойкой стали 09Г2С исполнение фланцев J по ГОСТ 33259, с ответными фланцами, прокладками и крепежом, под трубу 325х12, с поворотной заглушкой, комплектом запасных частей (комплект ЗИП при необходимости расписать):
КШ.2.1-ВАРК-300-100-01-10, 09Г2С, ФJ, с КОФ 325х12, поворотной заглушкой, ЗИП

2. Кран шаровой цельносварной с уплотнением седла металл/полимер, подземный, с удлинителем штока от оси трубопровода до верхнего фланца удлинителя штока 2000 мм, DN 100, PN 1,6 МПа, из хладостойкой стали 10Г2, под приварку под трубу 114х5, с приварными катушками длиной 250 мм:
КШП.5.1-ВАРК-100-16-01-20, 10Г2, разделка кромок под трубу 114х5, с приварными катушками L=250мм, H2=2000мм, с редуктором.



Адрес: Россия, 450092, Республика Башкортостан,
г.Уфа, ул. Софьи Перовской, 29

Адрес производства: г.Благовещенск, ул. Космонавтов, 2

Телефон/факс: +7 (347) 226-00-00

E-mail: kontakt@vark.ru

www.vark.ru